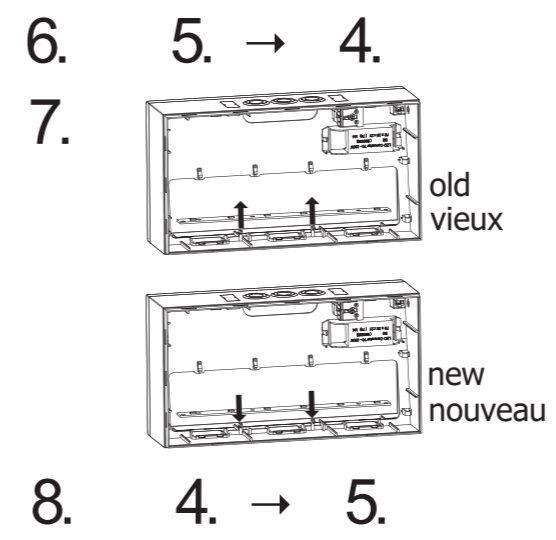
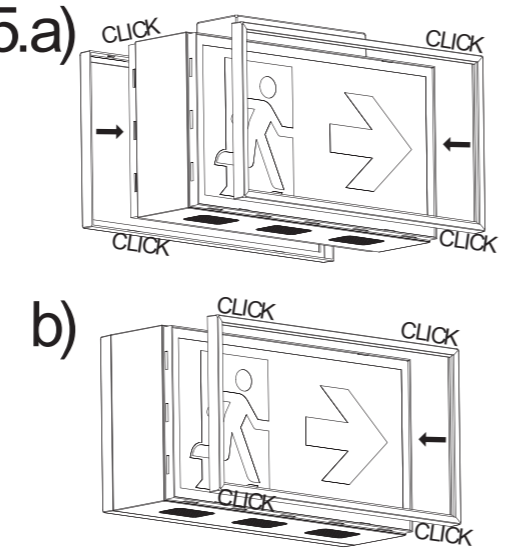
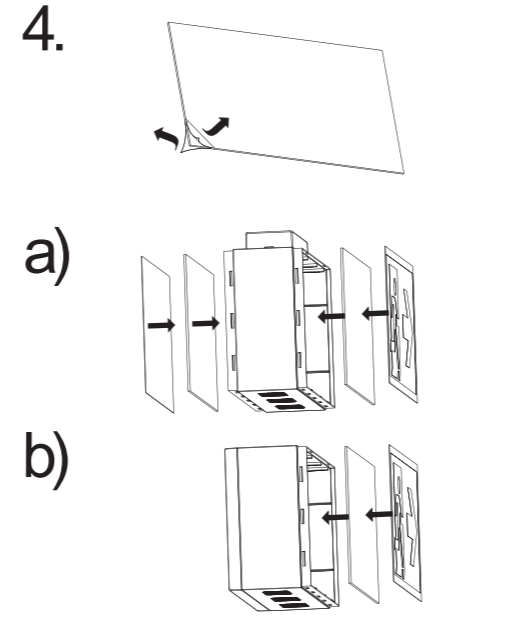
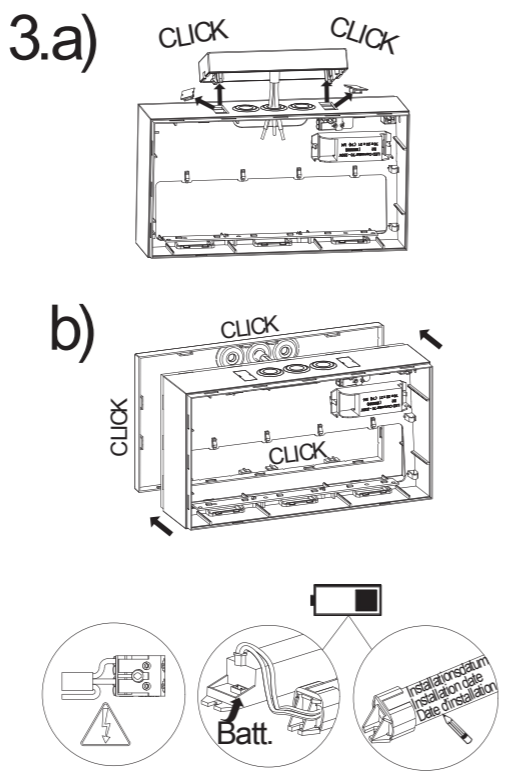
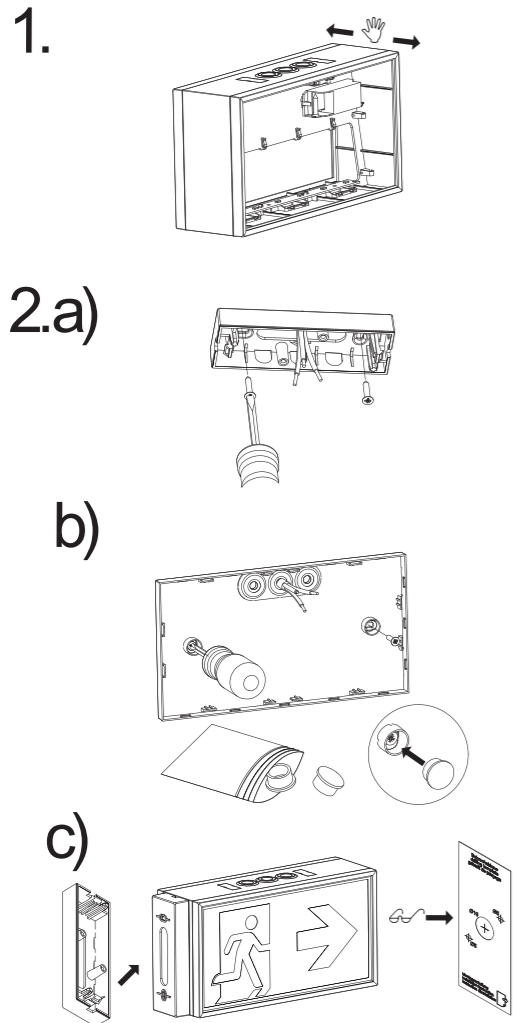
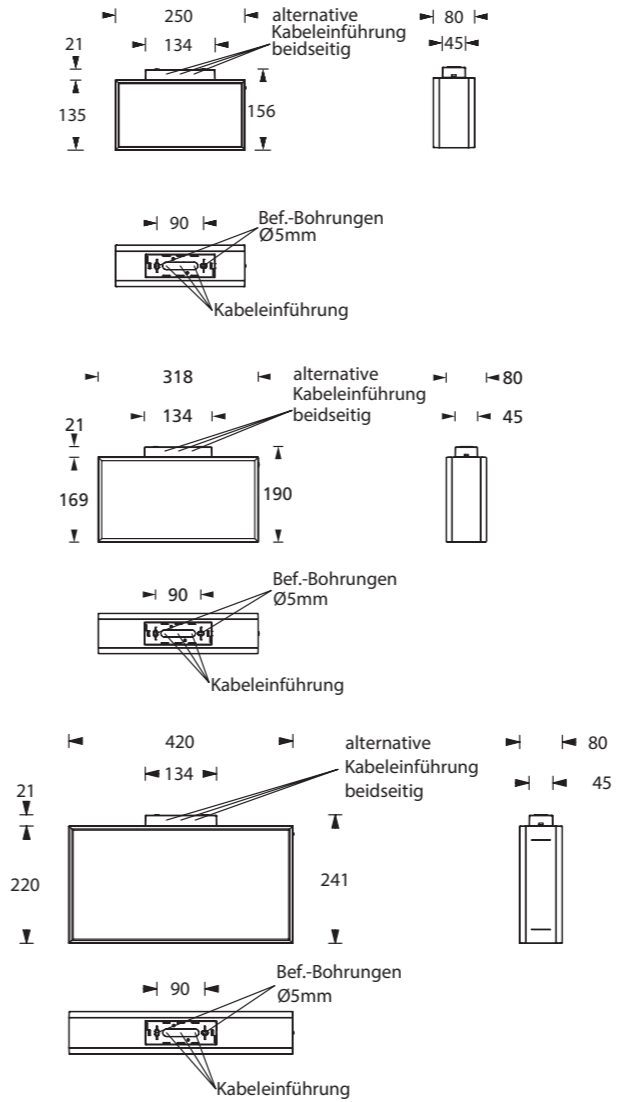


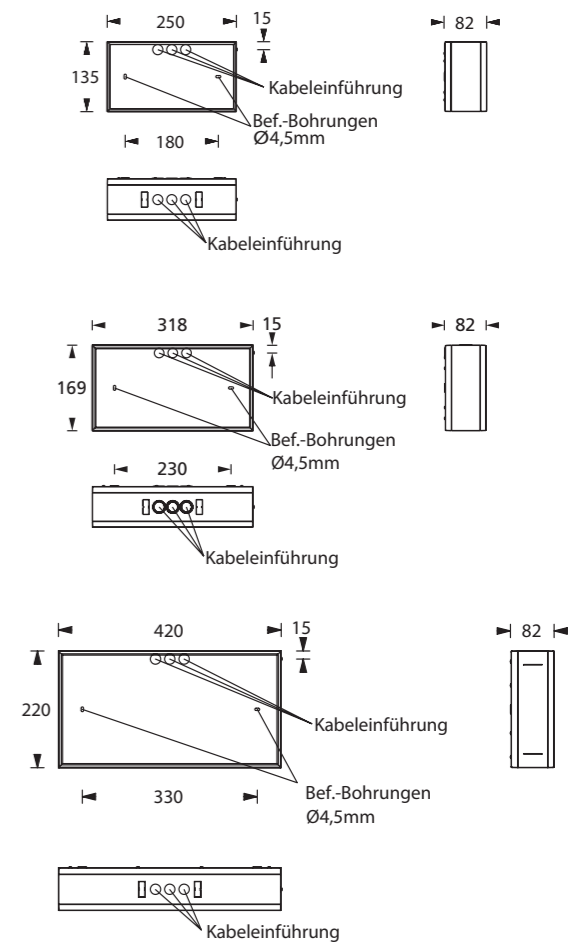
Art.-Nr./Item no./N° d'Art. 670603-V02



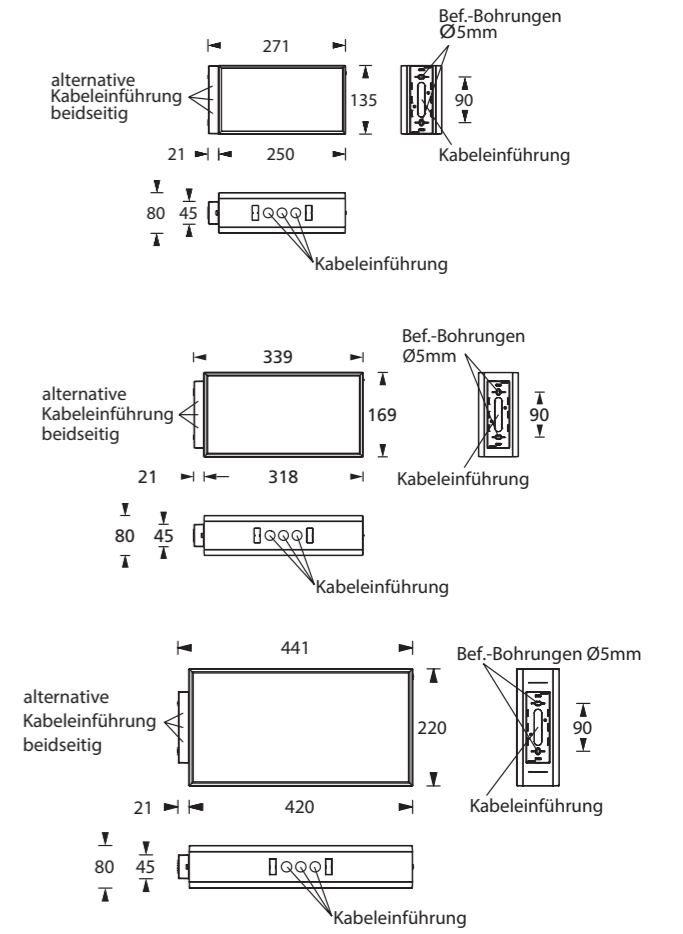
Deckenmontage / ceiling installation / montage au plafond



- Kabeleinführung
- Cable entry guide
- Introduction de câble
- Bef. Bohrungen
- Existing boreholes
- Perçages existants



Auslegermontage / wall bracket mounting / support mural



- Alternative Kabeleinführung beidseitig
- Alternative cable entry both sides
- Entrée de câble alternatif sur les deux côtés

Rettungszeichenleuchte aus Kunststoff für Wand- oder Deckenmontage

Diese Anleitung richtet sich ausschließlich an den Elektrofachmann bzw. das ausführende Installationsunternehmen. Bei Installation der Einzelbatterie-Variante zusätzliche Instruktion beachten.

Allgemeine Sicherheitshinweise

Bei der Installation und bei Arbeiten an der Notleuchte sind die notwendigen Sicherheits- und Unfallverhütungsvorschriften, die allgemein anerkannten Regeln der Technik sowie die nachfolgenden Sicherheitshinweise einzuhalten. Insbesondere ist die Leuchte dazu spannungsfrei zu schalten, wobei zu berücksichtigen ist, dass bei Netzlichtbetrieb und Notlichtbetrieb (Netzausfall) unterschiedliche Versorgungsspannungen anstehen können.

Leuchtenausführungen mit Überwachungsbaustein

Bei Leuchtenausführungen mit Überwachungsbaustein zur Leuchten-Einzelüberwachung, sind die Einstellungen der Leuchtenadressen sowie zusätzliche Funktionen entsprechend den Bildern und Angaben auf dem Überwachungsbaustein bzw. in der beiliegenden Einstellungsanleitung vorzunehmen.

Einzelbatterie-Leuchten

Bei Einzelbatterie-Leuchten ist darauf zu achten, dass die Batterie auszutauschen ist, wenn die Leuchte trotz korrekter Ladung der Batterie nicht mehr die erforderliche Brenndauer erreicht. Bitte auf dem dafür vorgesehenen Feld des Akkus das Installationsdatum vermerken. Bei Installation der Einzelbatterie-Variante zusätzliche Instruktion beachten. Batterien müssen spätestens 3 Monate nach Lieferdatum nachgeladen werden, anderenfalls kann es zu Beschädigungen der Batterien durch Tiefentladung kommen!

Entsorgung

Bei der Entsorgung von Leuchten sind die gültigen Vorschriften des ElektroG für Entsorgung und Recycling einzuhalten.

Ersatzteile

Um die Nenndaten der Leuchte sicherzustellen, sind insbesondere bei Leuchtmittel, Elektronik-Komponenten und ggf. Akkumulatoren nur Original-Ersatzteile einzusetzen!

Achtung

Bei Schäden, die durch Nichtbeachtung der Anleitung verursacht werden, erlischt der Garantieanspruch. Für Folgeschäden, die daraus resultieren, übernehmen wir keine Haftung. Diese Bedienungsanleitung ist vor Inbetriebnahme des Produktes genauestens durchzulesen.

Technische Änderungen vorbehalten!

Exit luminaire, plastic for wall or ceiling mounting

This is a professional manual for certified electricians and professional instal-tation companies only. When installing the self contained version follow the additional instructions.

General safety notices

Relevant safety and accident prevention measures, accepted technology re-gulations and the following safety notices must be observed when installing or carrying out any work on the safety light. In particular, the lamp must be disconnected from the mains and special care must be taken, as it will still be live from the backup system.

Lamp models with monitoring module

For lamp models with monitoring module for individual lamp monitoring, the configuration of individual lamp addresses and additional functions must be carried out in accordance with the images and data provided on the moni-toring module or in the enclosed alignment instructions.

Self contained luminaires

For self contained luminaires the replacement of the battery is needed when the battery no longer meets its rated duration of operation after the corre-sponding recharge period. Note down the installation date on the provided place of the battery. When installing the self contained version follow the additional instructions. Batteries must be recharged 3 months after delivery date at the latest, otherwise the batteries can be damaged due to a total discharge!

Disposal

Please observe current regulations of ElektroG for the disposal and recycling of lamps.

Spare parts

Only use original parts for the replacement of illuminants, electronic compo-nents and accumulators (where applicable) to ensure compliance with nominal data!

Attention

Any damage incurred due to non-compliance with this manual will not be covered by the warranty. We accept no liability for consequential damages incurred due to non-compliance. Make sure to read this manual prior to com-missioning the product.

Subject to technical changes without notice!

Technische Daten

Schutzart <i>Protection class</i> <i>Indice de protection boîtier</i>	IP 54	Schutzklasse <i>Safety class</i> <i>Classe de protection</i>	II / 230V III / 24V
--	-------	---	----------------------------

Abmessungen B x H x T <i>Dimensions (W x H x D)</i> <i>Dimensions (L x H x P)</i>	Decke / ceiling / plafond 250 x 156 x 80 mm	Wand / wall / mur 250 x 135 x 82 mm
--	---	---

Abmessungen B x H x T <i>Dimensions (W x H x D)</i> <i>Dimensions (L x H x P)</i>	Decke / ceiling / plafond 318 x 190 x 80 mm	Wand / wall / mur 318 x 169 x 82 mm
--	---	---

Abmessungen B x H x T <i>Dimensions (W x H x D)</i> <i>Dimensions (L x H x P)</i>	Decke / ceiling / plafond 420 x 241 x 80 mm	Wand / wall / mur 420 x 220 x 82 mm
--	---	---




























Caractéristiques techniques

Anschlussklemmen (mm² für Doppelbelegung) <i>Connecting terminals (mm² for double assignment)</i> <i>Bornes de raccordement secteur (mm² pour borniers doubles)</i>	2 x 2,5 mm² 2 x 2,5 mm²
--	--------------------------------

Ausleger / wall bracket / console murale 271 x 135 x 80 mm	
--	---

Ausleger / wall bracket / console murale 339 x 169 x 80 mm	
--	---

Ausleger / wall bracket / console murale 441 x 220 x 80 mm	
--	---

	Systemleuchten für Zentralversorgung Luminaire for CPS Luminaire de système d'alimentation centrale						Einzelbatterieleuchten Self contained luminaire Lampe à bloc autonome																				
	24V			230V			230V																				
																											
																											
																											
Leuchtmittel <i>Illuminants</i> <i>Source lumineuse</i>	<table border="1"><tr><td>1W</td></tr><tr><td>LED</td></tr></table>	1W	LED	<table border="1"><tr><td>1,5W</td></tr><tr><td>LED</td></tr></table>	1,5W	LED	<table border="1"><tr><td>2x2W</td></tr><tr><td>LED</td></tr></table>	2x2W	LED	<table border="1"><tr><td>1W</td></tr><tr><td>LED</td></tr></table>	1W	LED	<table border="1"><tr><td>1,5W</td></tr><tr><td>LED</td></tr></table>	1,5W	LED	<table border="1"><tr><td>2x2W</td></tr><tr><td>LED</td></tr></table>	2x2W	LED	<table border="1"><tr><td>1W</td></tr><tr><td>LED</td></tr></table>	1W	LED	<table border="1"><tr><td>1,5W</td></tr><tr><td>LED</td></tr></table>	1,5W	LED	<table border="1"><tr><td>2x2W</td></tr><tr><td>LED</td></tr></table>	2x2W	LED
1W																											
LED																											
1,5W																											
LED																											
2x2W																											
LED																											
1W																											
LED																											
1,5W																											
LED																											
2x2W																											
LED																											
1W																											
LED																											
1,5W																											
LED																											
2x2W																											
LED																											
Lichtstrom Netz <i>Light current net</i> <i>Flux lumineux secteur</i>	130lm	190lm	460lm	130lm	190lm	460lm	130lm	190lm	460lm																		
Lichtstromverhältnis Not/Netz <i>Luminous flux Emergency / Mains</i> <i>Intensité lumineuse Urgence / Secteur</i>	1h/3h/8h						15%-50% / 100%		25%-40% / 100%																		
Netzanschlussleistung <i>Power consumption</i> <i>Puissance du raccordement</i>	2,1VA	3VA	6,6VA	4,5VA	5VA	9,6VA	4,5VA	5VA	9,6VA																		
Batterie-Stromaufnahme <i>Battery current input</i> <i>Consommation électrique du bloc</i>	49mA	74mA	188mA	11mA	12mA	25mA																					
Anschlussspannung <i>Voltage supply</i> <i>Alimentation</i>	24V 50/60Hz / 0Hz			230V 50/60Hz /220V DC +25/-20%			230V 50/60Hz																				
Nennbetriebsdauer ^{1) 2)} <i>Rated duration</i> ^{1) 2)} <i>La durée de fonctionnement nominale</i> ^{1) 2)}							1h/3h/8h																				
NiMh-Akku Battery NiMh 1h/3h/8h							4,8V 0,8Ah		4,8V 2,0Ah																		
Temperaturbereich <i>Temperature range</i> <i>Plage de température</i>	-10°C – +40°C			-10°C – +40°C																							
Bereitschaftsschaltung <i>non maintained mode</i> <i>mode veille</i>							-0°C – +35°C																				
Dauerschaltung <i>maintained mode</i> <i>mode permanent</i>							-5°C – +30°C																				



¹⁾ Bitte auf dem dafür vorgesehenen Feld des Akkus das Installationsdatum vermerken.

²⁾ Bei Installation der Einzelbatterie-Variante zusätzliche Instruktion beachten.



¹⁾ Note down the installation date on the provided place of the battery.

²⁾ When installing the self contained version follow the additional instructions.



¹⁾ Noter la date d’installation sur le champ de l’accu prévu à cet effet.

²⁾ Respecter les instructions supplémentaires lors de l’installation de la variante de bloc autonome.